



Persbericht

PB09-034
28 april 2009
9.30 uur

Stijging wanbetalers zorgverzekeringswet

- **Aantal wanbetalers Zorgverzekeringswet stijgt met 16 procent**
- **Grootste stijging wanbetalers bij mannen**
- **Nieuwe instroom van 108 duizend wanbetalers in 2008**
- **95 duizend personen al 3 jaar wanbetaler**

Eind 2008 waren er 280 duizend wanbetalers voor de Zorgverzekeringswet, een stijging van 16 procent ten opzichte van eind 2007. Eind 2006 lag het aantal wanbetalers nog op 190 duizend personen. De stijging van het aantal wanbetalers in 2008 is vooral te zien bij mannen. In 2008 zijn 108 duizend nieuwe wanbetalers ingestroomd. Meer dan 95 duizend personen staan al 3 jaar te boek als wanbetaler. Dit blijkt uit nieuwe cijfers van het CBS.

Eind 2008 waren er 280 duizend inwoners van Nederland van 18 jaar en ouder die wel verzekerd waren, maar minimaal zes maanden geen premie hadden betaald. Dit is 2,2 procent van de volwassen bevolking. Ten opzichte van eind 2007 was er een relatief sterke groei bij mannen. Een lichte daling is te zien bij 18- en 19-jarigen.

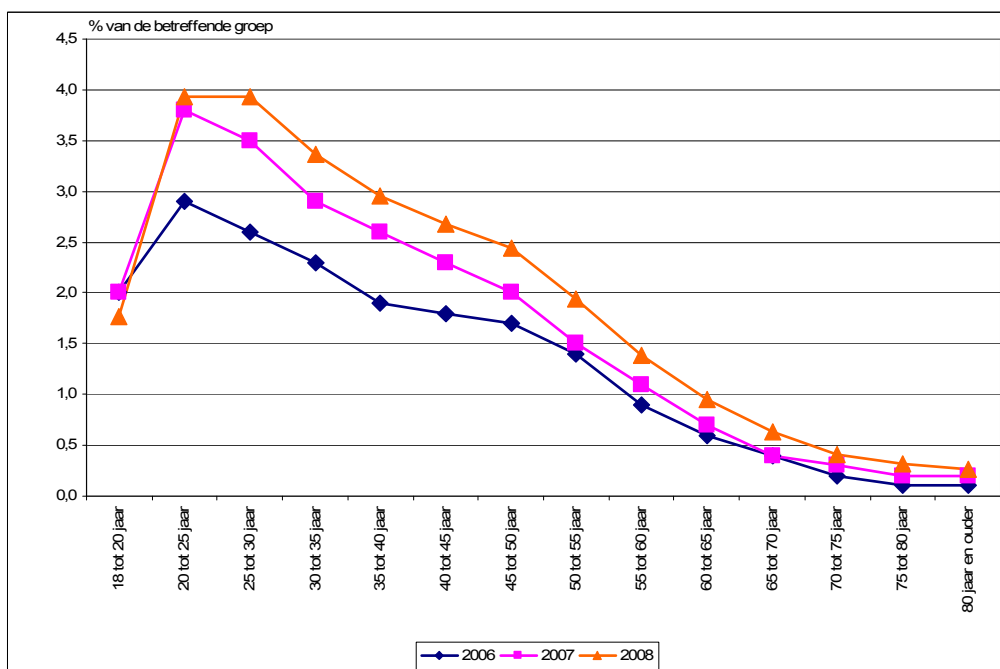
Van de 280 duizend wanbetalers eind 2008 is ongeveer 60 procent van autochtone afkomst. De groepen autochtone en allochtone wanbetalers groeien in ongeveer gelijke mate. Verhoudingsgewijs zijn allochtonen ongeveer 3 keer zo vaak wanbetaler als autochtonen. Het aandeel wanbetalers onder de verschillende herkomstgroeperingen loopt sterk uiteen: van 1,6 procent onder de autochtonen tot 14,6 procent onder Antillianen en Arubanen.

De nieuwe instroom van wanbetalers in 2008 bedraagt meer dan 108 duizend personen. Dit zijn vooral mannen, 63 procent. Van de nieuwe instroom is 60 procent autochtoon.

Een vaste groep van meer dan 95 duizend personen heeft sinds de invoering van de Zorgverzekeringswet op 1 januari 2006 de premie voor de zorgverzekering niet betaald. Dit komt neer op 34 procent van de wanbetalers in 2008. Anders gezegd: de helft van de personen die eind 2006 wanbetaler was, is dat eind 2008 nog steeds.

Ten opzichte van de totale groep wanbetalers telt de vaste kern wanbetalers 2006-2008 relatief meer personen tussen de 25 en 60 jaar, meer partners in een ongehuwd stel met kinderen en meer ouders in een éénouder gezin.

Aandeel wanbetalers Zorgverzekeringswet naar leeftijd.



Bron: CBS

Technische toelichting

Sinds 1 januari 2006 is in principe elke Nederlandse ingezetene verplicht zich te verzekeren in het kader van de Zorgverzekeringswet (Zvw). Elke verzekerde van 18 jaar en ouder is bovendien verplicht premie te betalen. De groep mensen die wel verzekerd is maar de verschuldigde premie niet voldoet worden wanbetalers genoemd. Zorgverzekeraars hebben hiervoor de burgerservicenummers van hun verzekerden die minimaal 6 maanden geen premie voor hun basisverzekering betaald hebben naar het CBS gestuurd. Vervolgens is door een confrontatie op persoonsniveau met zowel de registratie van alle verzekerden als met de GBA het aantal wanbetalers bepaald. Door deze koppeling kunnen kenmerken van de groep wanbetalers gepresenteerd worden. Alleen personen die minimaal 6 maanden geen premie voor hun basisverzekering betaald hebben, op 31 december 2007 ingeschreven staan in de GBA, op deze datum voorkomen in de registratie van alle verzekerden en 18 jaar of ouder zijn worden tot de groep wanbetalers gerekend.

Naast de groep mensen die wel verzekerd zijn, maar hun premie niet betalen, bestaat er ook een groep mensen die helemaal niet verzekerd zijn, de zogenaamde onverzekerden. Over het aantal onverzekerden is op 15 april 2009 een persbericht naar buiten gebracht.

De tabellen over wanbetalers zijn terug te vinden op de themapagina van Gezondheid en Zorg.

Tabel 1. Wanbetalers Zorgverzekeringswet naar herkomstgroepering

	Eind 2006	Eind 2007	Eind 2008	Eind 2008
	% van de betreffende bevolkingsgroep			absoluut
Totale bevolking	1,5	1,9	2,2	279 520
Autochtoon	1,1	1,3	1,6	163 570
Totaal allochtoon	3,0	4,2	4,7	115 940
Westers allochtoon	1,7	2,2	2,5	31 110
Niet-westers allochtoon	4,4	6,2	6,8	84 840
w.v.				
Marokko	3,9	5,7	6,5	13 920
Turkije	3,3	4,8	5,4	13 990
Suriname	5,8	8,2	9,3	23 680
Ned. Antillen en Aruba	9,6	13,2	14,6	13 830
Overige niet-Westerse landen	3,2	4,4	4,6	19 420

Bron: CBS**Tabel 2. Vaste kern en nieuwe instroom wanbetalers Zorgverzekeringswet.**

	Wanbetalers
	31 december 2008
	absoluut
In 2008 nieuw als wanbetaler	108 530
w.v.	
Man	68 410
Vrouw	40 120
w.v.	
Autochtoon	65 090
Allochtoon	43 450
In 2006, 2007 en 2008 bekend als wanbetaler	95 860
w.v.	
18 tot 25 jaar	12 340
25 tot 35 jaar	26 470
35 tot 45 jaar	25 920
45 tot 55 jaar	19 810
55 tot 65 jaar	8 700
65 jaar en ouder	2 620

Bron: CBS