



# Persbericht

PB02-019  
29 januari 2002  
9.30 uur

## ***Forse daling invoer***

In november 2001 is de waarde van de invoer van goederen ten opzichte van november 2000 met 14 procent gedaald tot bijna 18 miljard euro. Dit blijkt uit voorlopige cijfers van het CBS. Het is de derde opeenvolgende maand dat de invoer ten opzichte van het jaar ervoor daalt. Een dergelijke daling is in de afgelopen vijf jaar niet voorgekomen. De waarde van de uitvoer nam in november 2001 ten opzichte van november 2000 met 9 procent af tot ruim 20 miljard euro. De sterke afname van de in- en uitvoer is deels te verklaren doordat producentenprijzen zijn gedaald. Daarnaast kende november 2000 een uitzonderlijk hoge waarde van de in- en uitvoer van goederen.

### ***Minder invoer uit Verenigd Koninkrijk en Japan***

In waarde gemeten zijn de dalingen van de invoer uit het Verenigd Koninkrijk en Japan, vergeleken met november 2000, het grootst. Voor Japan is dat opmerkelijk omdat het goed is voor slechts 4 procent van de totale invoer. Vanuit Japan zijn vooral minder videospellen ingevoerd. Vanuit het Verenigd Koninkrijk is er vooral minder olie, computers en onderdelen voor de telecommunicatie ingevoerd.

De invoer uit EU landen nam in november 2001 ten opzichte van november 2000 met 11 procent af en bedroeg bijna 10 miljard euro. De invoer uit niet-EU landen bedroeg bijna 8 miljard euro en nam in vergelijking met november 2000 met 18 procent af.

### ***Sterke daling uitvoer naar niet-EU landen***

De grootste daling in de uitvoer is te zien bij de handel met niet-EU landen. De uitvoer naar deze landen is in november 2001 ten opzichte van november 2000 met 11 procent gedaald en bedraagt bijna 5 miljard euro. Van de niet-EU landen zijn de dalingen van de uitvoer naar de Verenigde Staten en Turkije het grootst.

### ***Handelsoverschot blijft sterk stijgen***

Het overschot op de handelsbalans blijft sterk stijgen en bedraagt in november 2001 ruim 2 miljard euro. Over de eerste 11 maanden van 2001 komt het saldo uit op 21 miljard euro. Deze stijging wordt veroorzaakt doordat de invoer sterker daalt dan de uitvoer.

CBS-Persdienst

Postbus 4000  
2270 JM Voorburg  
tel. (070) 337 58 16  
fax (070) 337 59 71  
E-mail:  
persdienst@cbs.nl

Het CBS  
is een dienst van  
het Ministerie van  
Economische Zaken

---

## **Technische toelichting**

De maandcijfers van de in- en uitvoer van goederen worden tweemaal per jaar nader vastgesteld. Bijstellingen zijn dus mogelijk. De in- en uitvoercijfers zijn inclusief de zogenaamde wederuitvoer. Dit zijn goederen die in Nederland zijn ingevoerd en het land in (vrijwel) onbewerkte staat weer verlaten. Wel moeten deze goederen in eigendom worden overgedragen aan een Nederlandse ingezetene. Indien geen sprake is van eigendomsoverdracht spreekt men van doorvoer. De in- en uitvoer van diensten wordt buiten beschouwing gelaten. November telt in 2001 en 2000 een gelijk aantal werkdagen.

## **Noot voor de redactie**

Voor achtergrondinformatie over dit onderwerp kunt u contact opnemen met het Centraal Bureau voor de Statistiek in Heerlen, dhr. G. Moritz, tel. (045) 570 64 36. Overige informatie kunt u verkrijgen bij de persdienst van het CBS, tel. (070) 337 58 16.

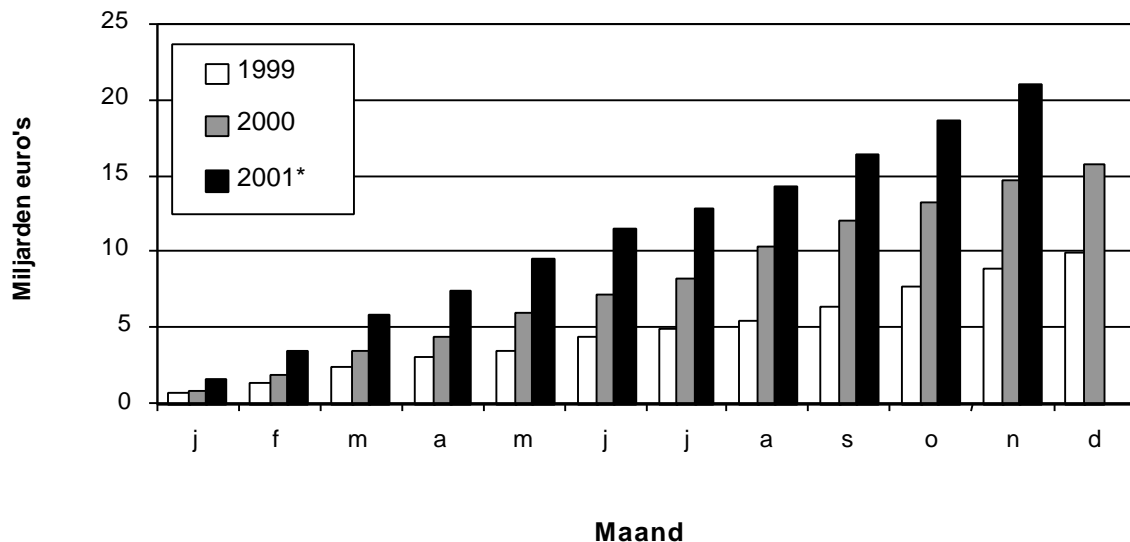
**Tabel 1: In- en uitvoer, totalen 2000-2001**

	Invoer	Uitvoer	Handels overschot
	In miljarden euro's		
2000	216,1	231,9	15,8
Januari	15,5	16,3	0,8
Februari	16,8	17,8	1,0
Maart	18,7	20,4	1,7
April	16,5	17,4	0,9
Mei	18,4	19,9	1,5
Juni	17,9	19,0	1,1
Juli	16,7	17,9	1,2
Augustus	16,8	18,7	2,0
September	18,9	20,7	1,8
Oktober	20,0	21,3	1,3
November	20,8	22,2	1,3
December	19,1	20,3	1,2
2001*			
Januari	19,1	20,6	1,6
Februari	17,8	19,7	1,9
Maart	20,0	22,3	2,4
April	17,8	19,4	1,6
Mei	18,9	21,0	2,1
Juni	19,0	21,0	2,0
Juli	18,0	19,2	1,2
Augustus	17,3	18,9	1,6
September	17,6	19,6	2,0
Oktober	18,3	20,5	2,2
November	17,9	20,2	2,4

\* Voorlopige cijfers

**Bron: CBS**

**Figuur 1. Cumulatief handelsoverschot**



**Bron: CBS**

**Figuur 2. In- en uitvoer: groeipercentages per maand (t.o.v. een jaar geleden)**

