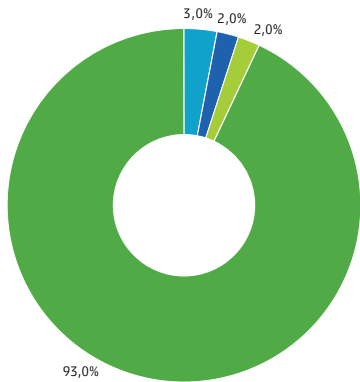


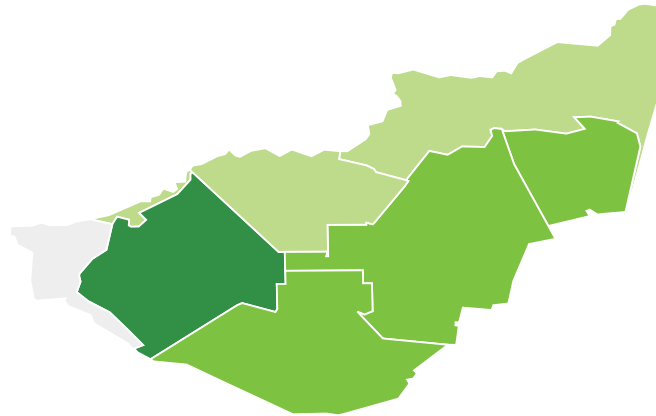
Huishoudens verdeeld naar inkomen ten opzichte van het beleidsmatig minimum*



- Inkomen tot 101%
- Inkomen van 101% tot 110%
- Inkomen van 110% tot 120%
- Inkomen van 120% of hoger



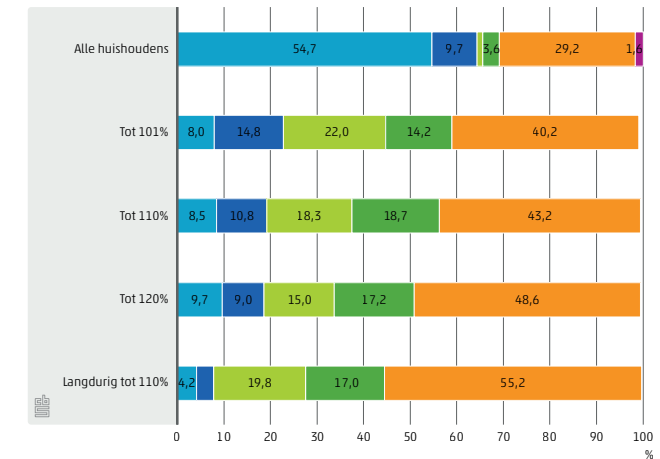
Aandeel huishoudens per wijk met een inkomen tot 110% van het beleidsmatig minimum*



- Minder dan 2,0%
- 2,0% tot 4,0%
- 4,0% tot 6,0%
- 6,0% tot 10,0%
- 10,0% of meer
- Geen data

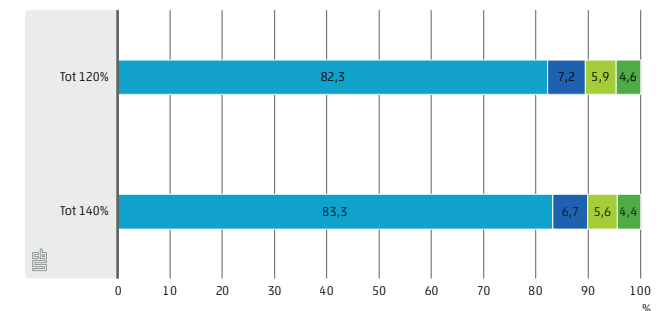


Belangrijkste inkomensbron binnen inkomensgroepen ten opzichte van het beleidsmatig minimum*



- Inkomen uit arbeid
- Bijstandsuitkering
- Pensioen
- Inkomen uit eigen onderneming
- Overige uitkeringen
- Overig of onbekend

Aantal minderjarige kinderen in huishouden binnen inkomensgroepen ten opzichte van het beleidsmatig minimum*



- Geen minderjarige kinderen
- 1 minderjarig kind
- 2 minderjarige kinderen
- 3 of meer minderjarige kinderen

19 400 huishoudens
wonen in de gemeente



1 100 huishoudens
hebben een inkomen tot 110% van het
beleidsmatig minimum

