

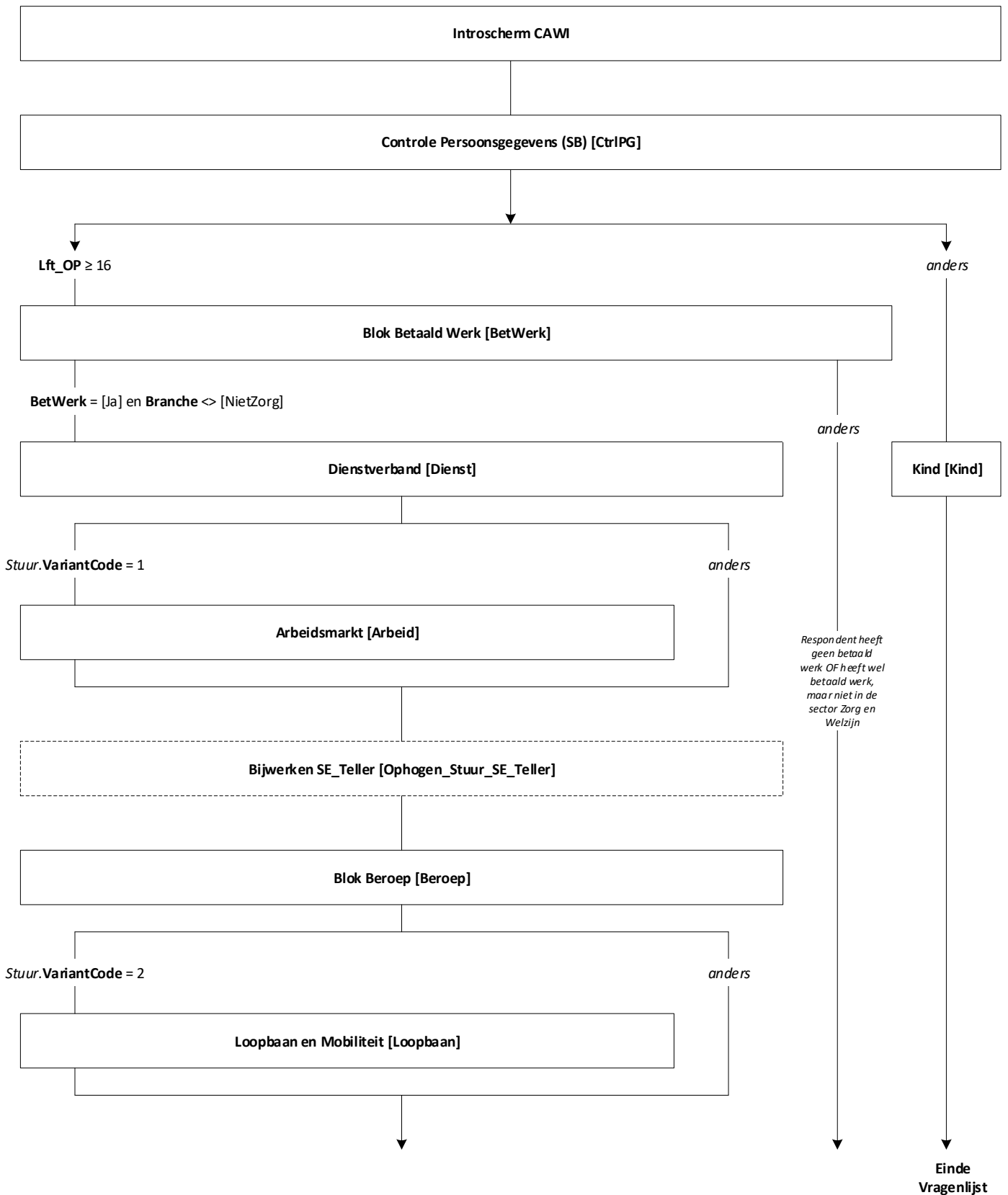


Centraal Bureau  
voor de Statistiek

# **AZW-panel werknemers Peiling 9 – november 2023**

**Jeanne Heil  
Rachel Vis-Visschers**

Versie: 1.3  
Datum: 29-11-2023



Start Module Onderwijs

Lft\_OP ≥ 12 en < 75 jaar

Lft\_OP ≥ 75 jaar

anders

Blok Onderwijs [Onderw\_Act\_T]

(Onderw\_Act\_T.ActODuur of Onderw\_Act\_T.Af4WkODuur = [Lang6mnd])  
en Onderw\_Act\_T.ActODuurVerl <> [Ja]

anders

Blok Actueel [Onderw\_Act\_Lang]

Respondent heeft geen betaald werk OF heeft wel betaald werk, maar niet in de sector Zorg en Welzijn

Onderw\_Act\_Lang.Afl\_RouteOG <> [Nee] en Onderw\_Act\_Lang.NivAct <> [Basis]/[Praktijk]/[VMBO]/[Havo]/[VWO]  
en Stuur.SE\_Groep = 1

anders

Blok Gevolgd [Onderw\_Gevolgd]

Onderw\_Gevolgd.NivGev = [Univ]/[HBO]/[MBO]/[Cursus] en  
Onderw\_Gevolgd.NivBeh = EMPTY en Onderw\_Act\_Lang.ZorgWelzijn = [Nee]/empty  
en Onderw\_Gevolgd.ZorgWelzijn = [Nee]

anders

Blok Gevolgd Zorg en Welzijn [Onderw\_Gevolgd\_ZW]

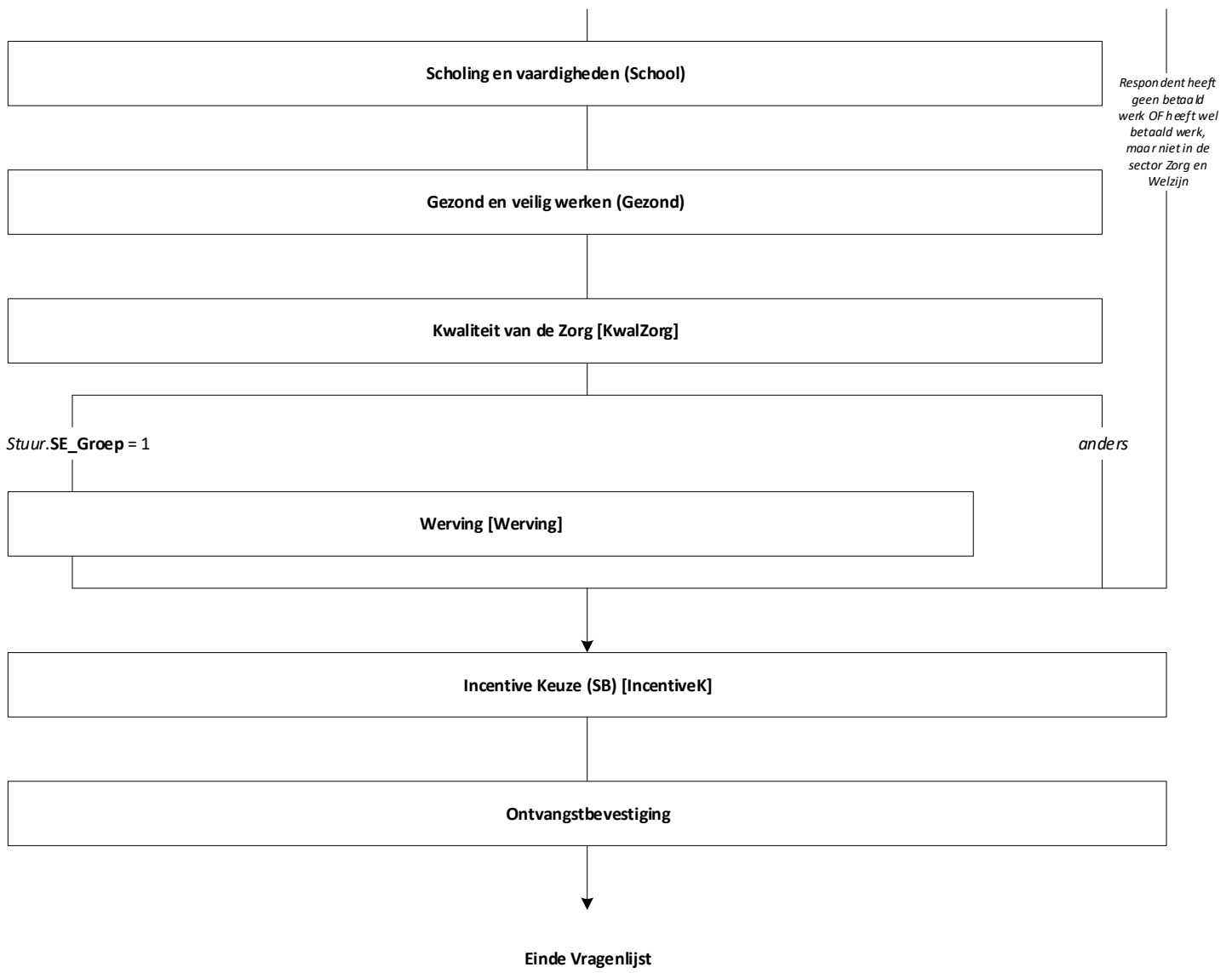
**Indien diploma behaald:**  
Hoogst gevolgd en hoogst behaald = opleiding [Onderw\_Act\_Lang]  
**Indien diploma niet behaald:**  
Hoogst gevolgd = opleiding [Onderw\_Act\_Lang] en hoogst behaald wordt afgeleid (een niveau lager)

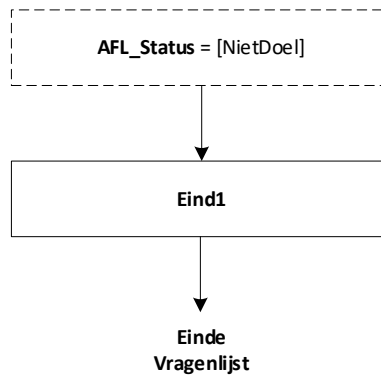
(Onderw\_Gevolgd.OpInaLo = [Nee]/RF en Onderw\_Act\_Lang.NivAct <> response) of  
Onderw\_Gevolgd.BuitLnd = [BuitLnd]/[Beide]

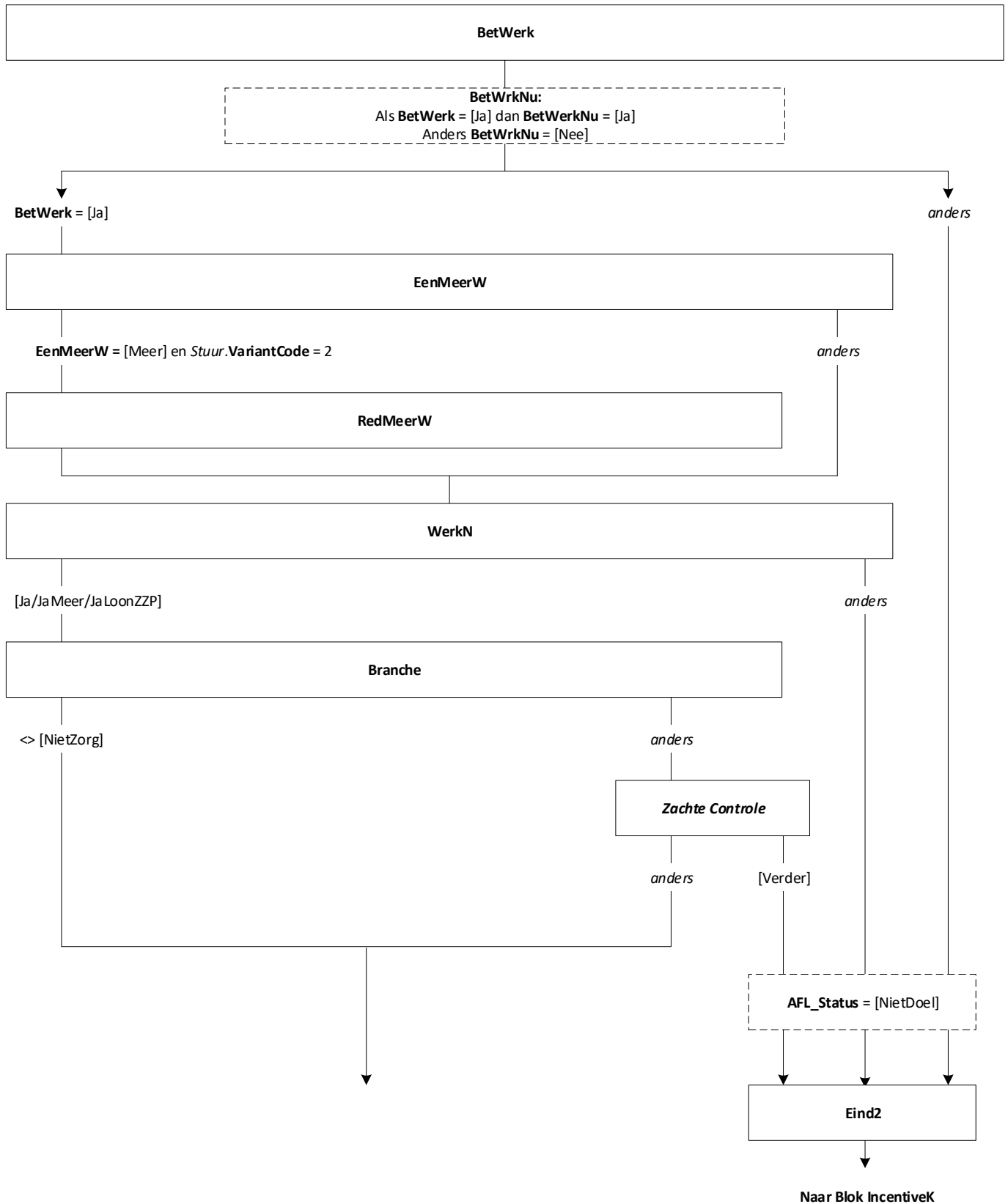
anders

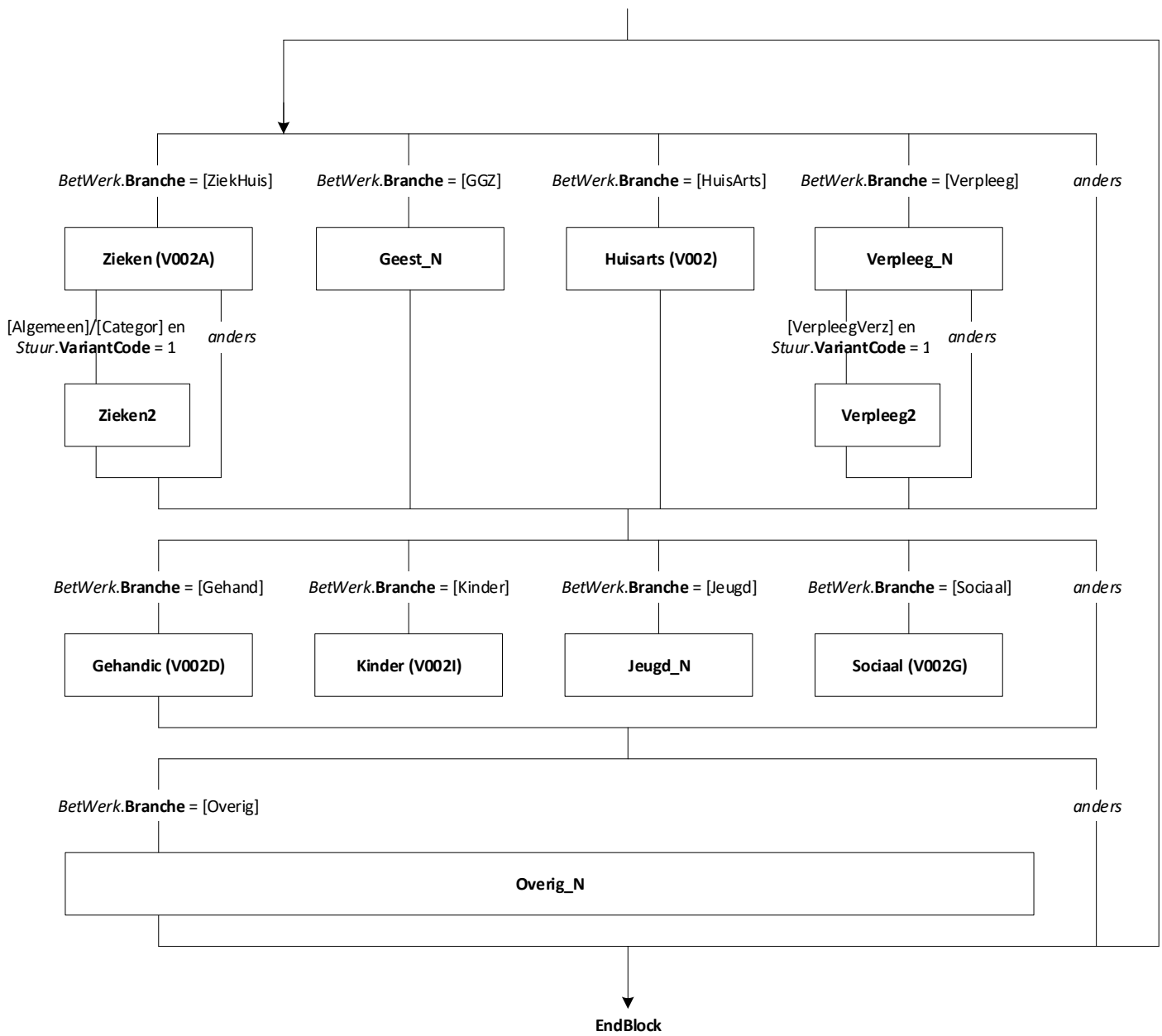
Blok Buitenland en Basisonderwijs [Onderw\_Buitland]

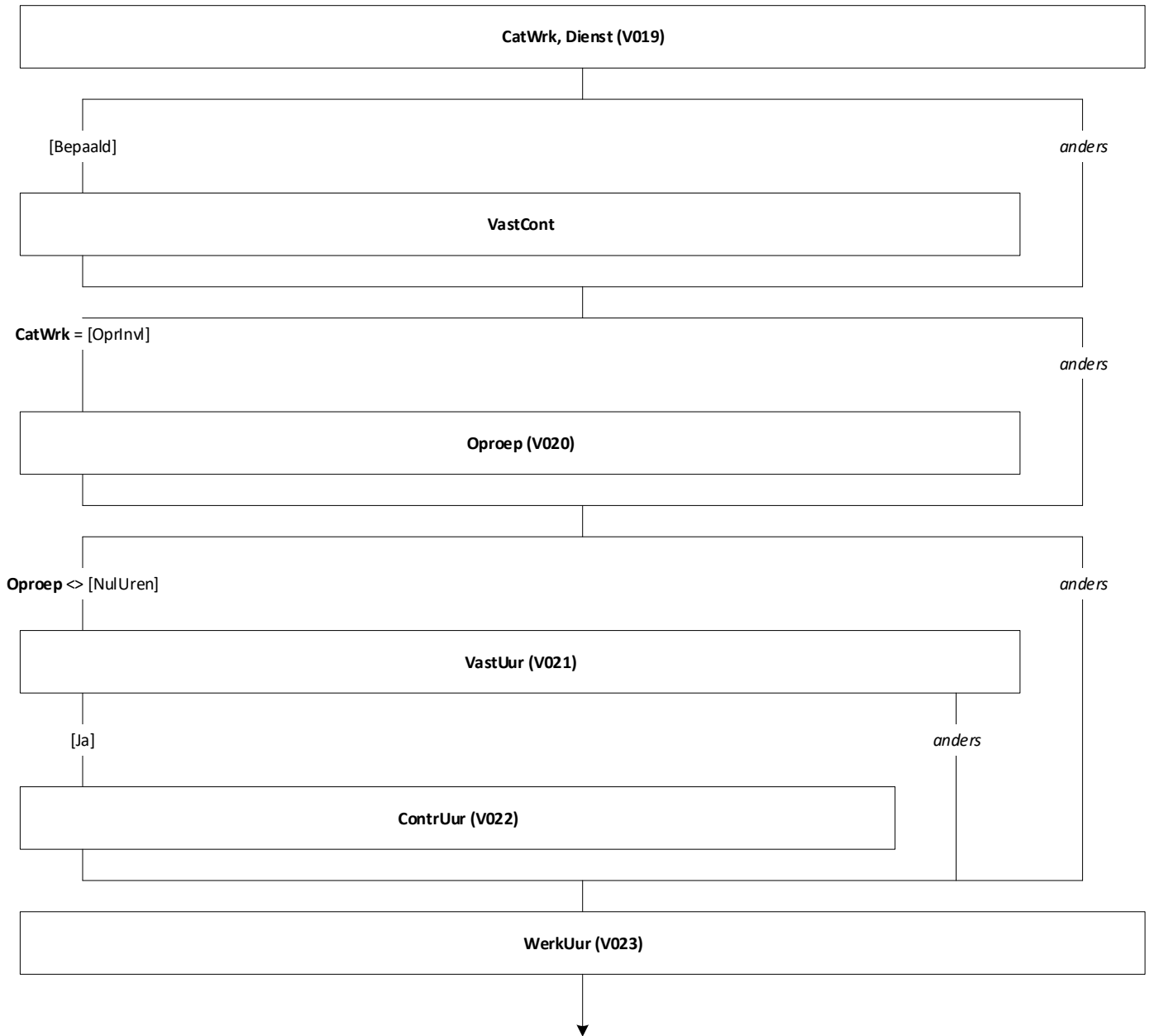
Einde Module Onderwijs



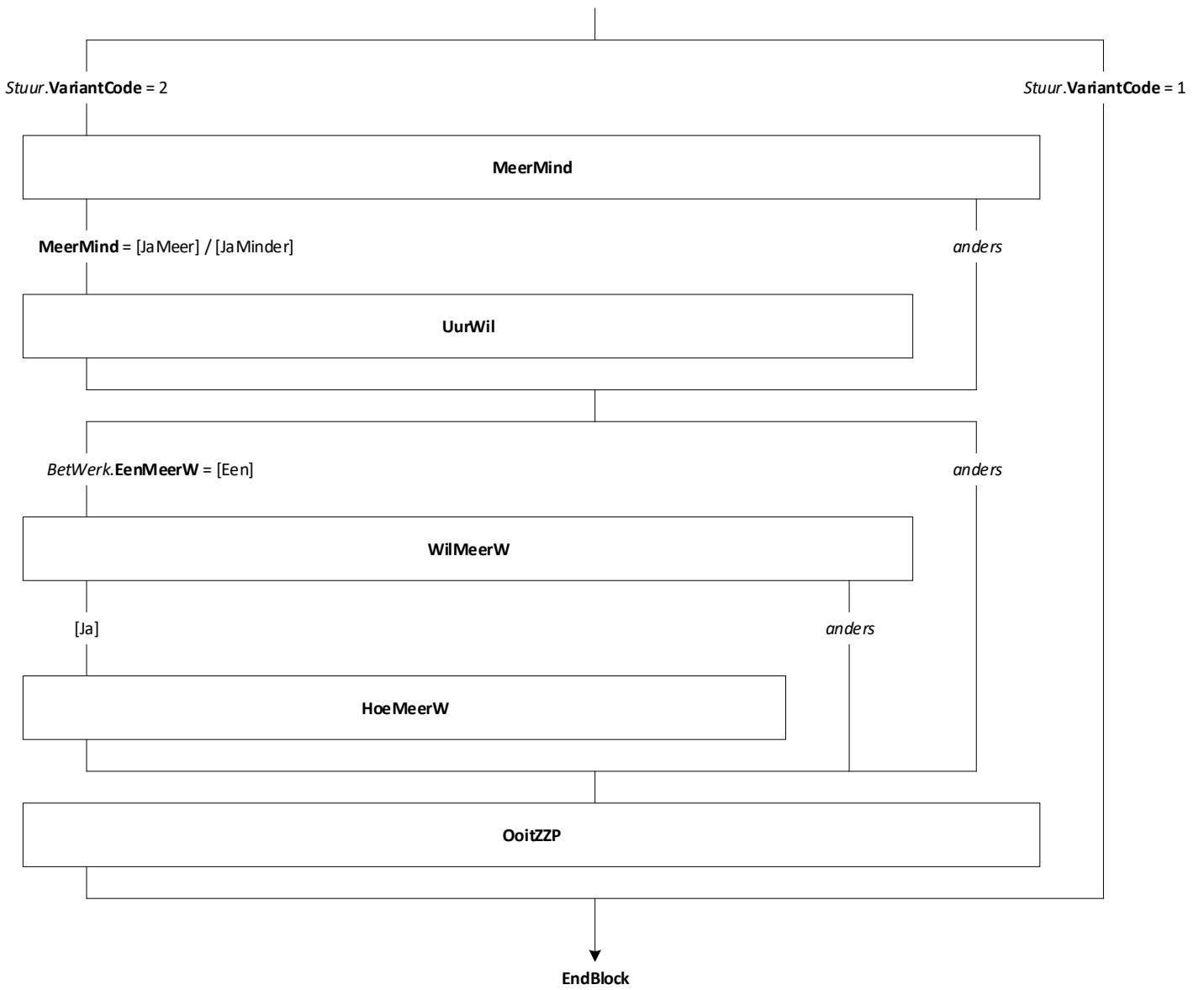


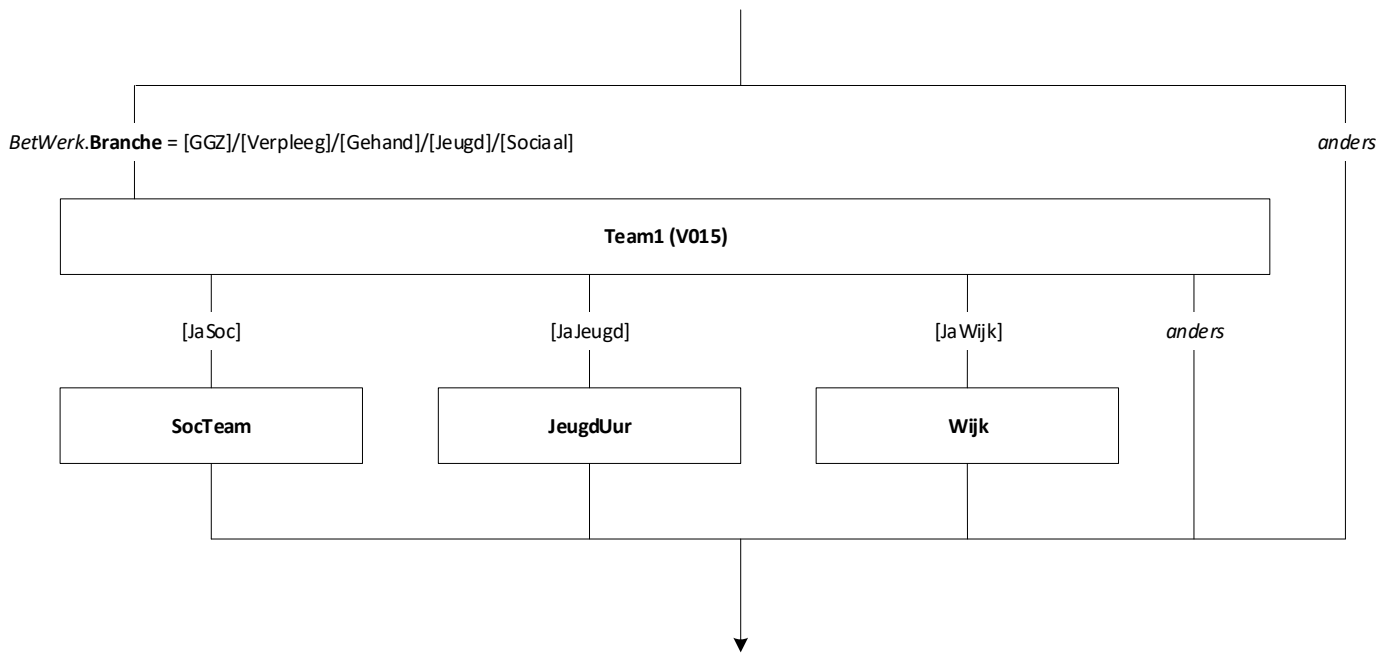


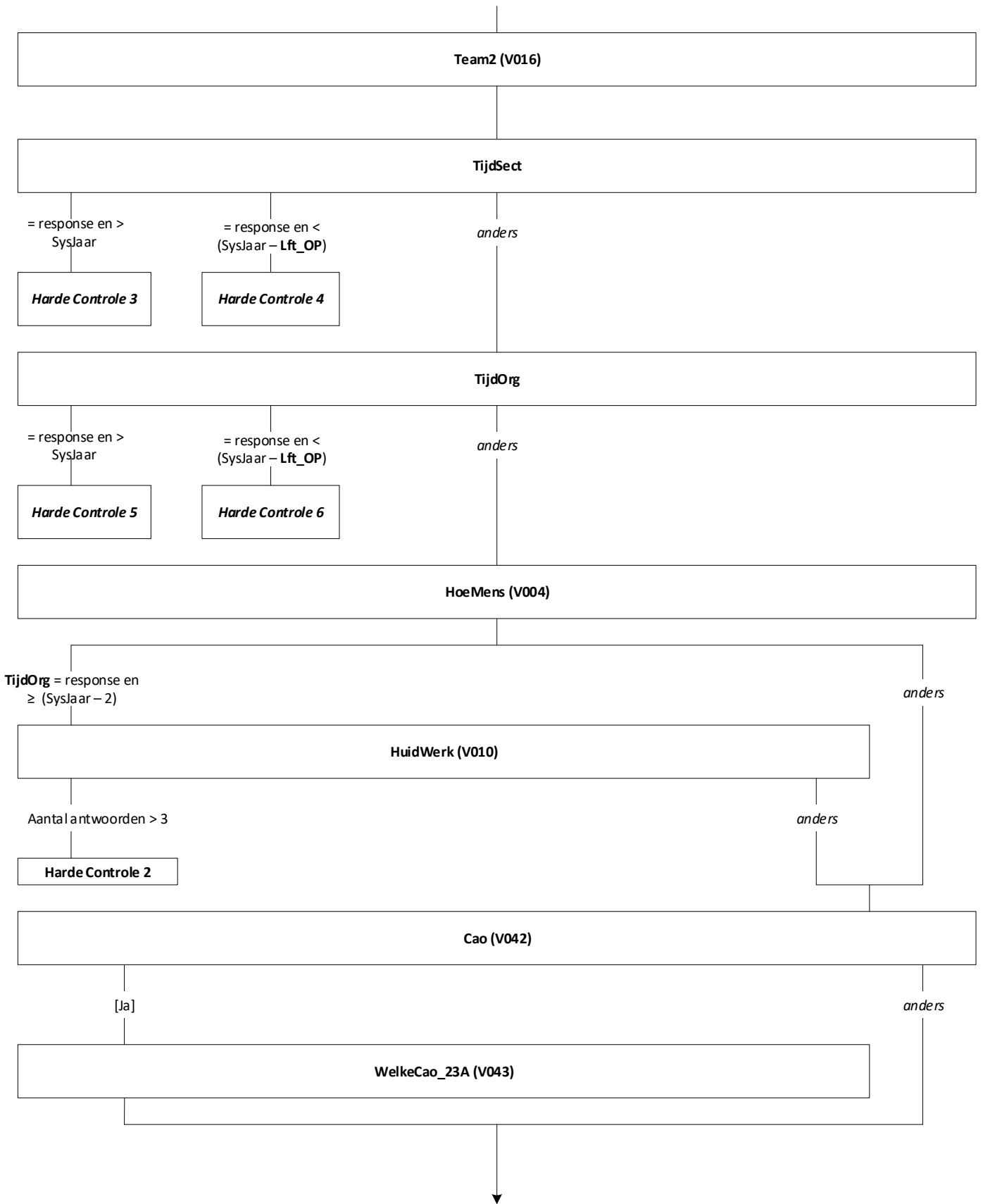


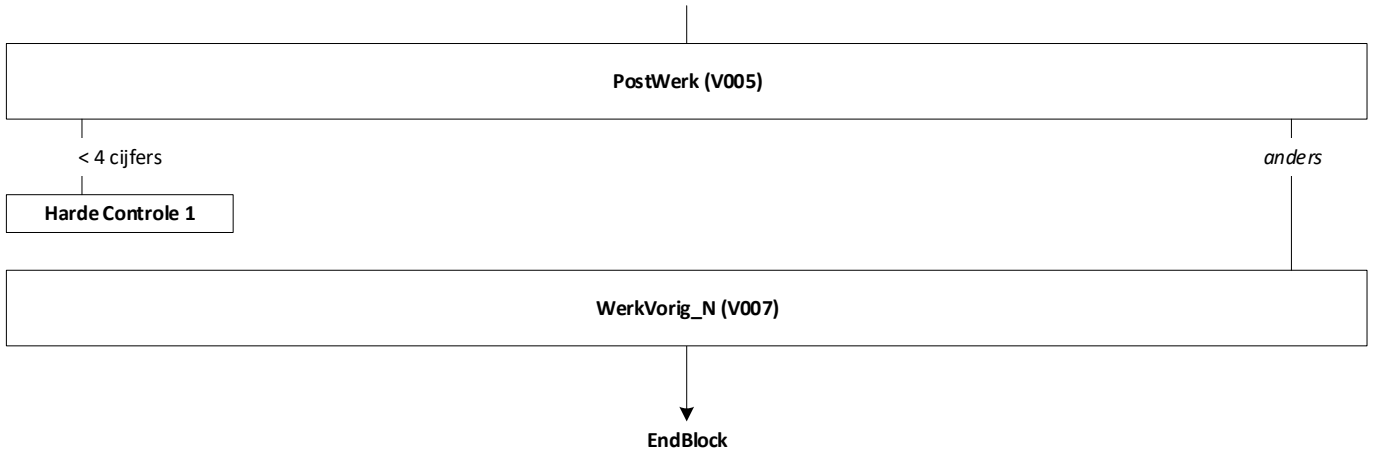


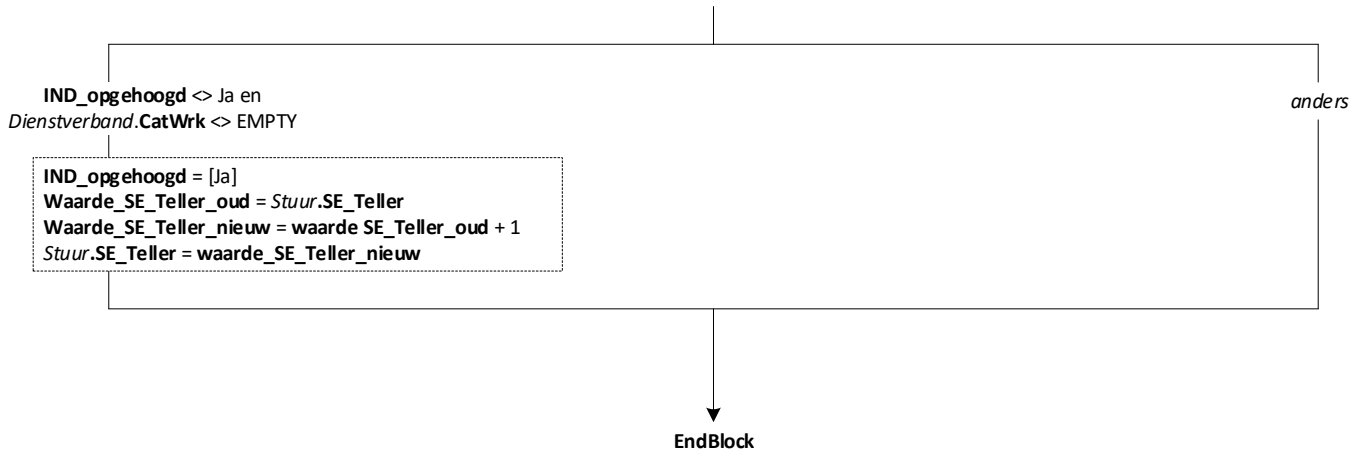


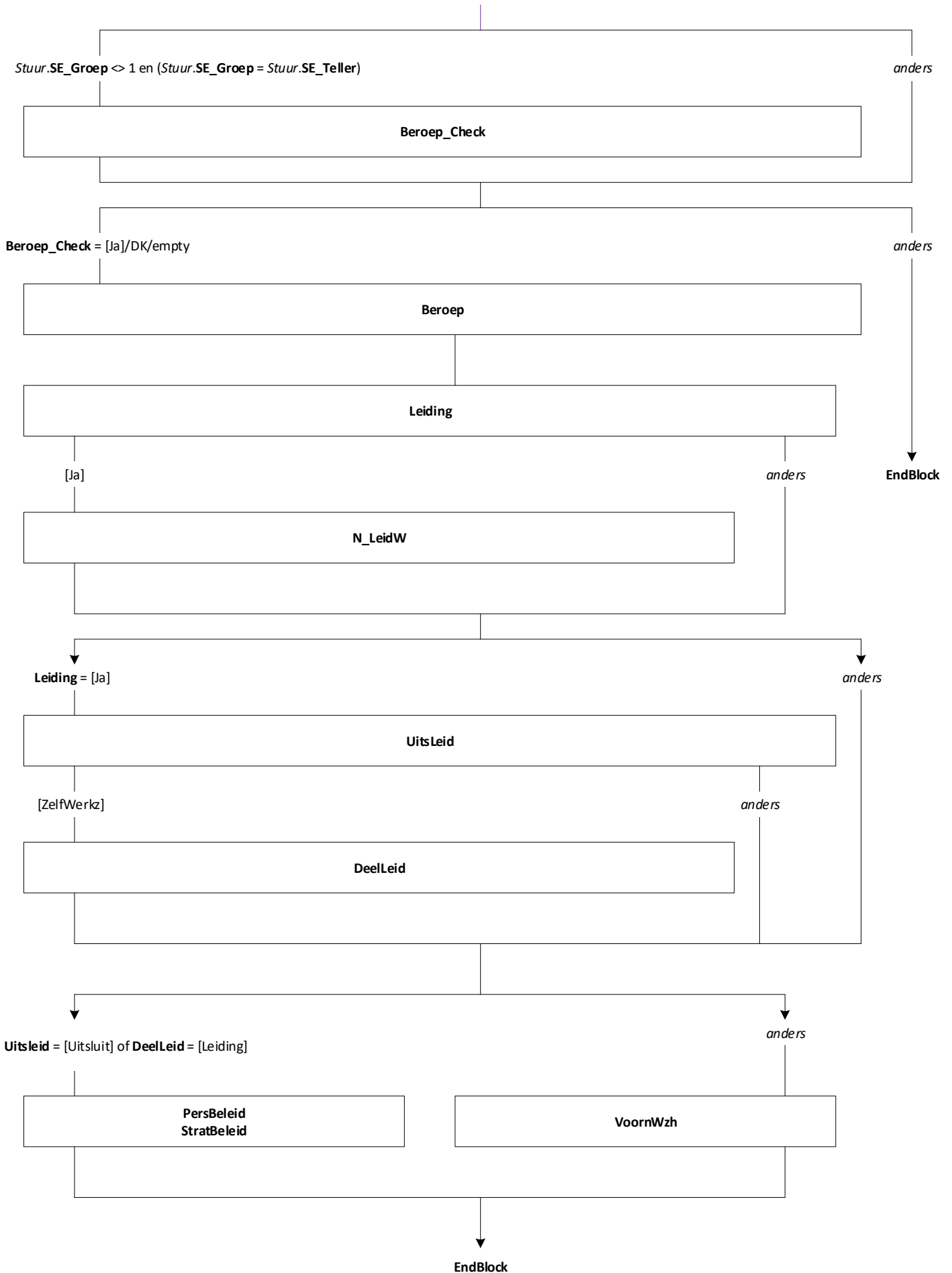


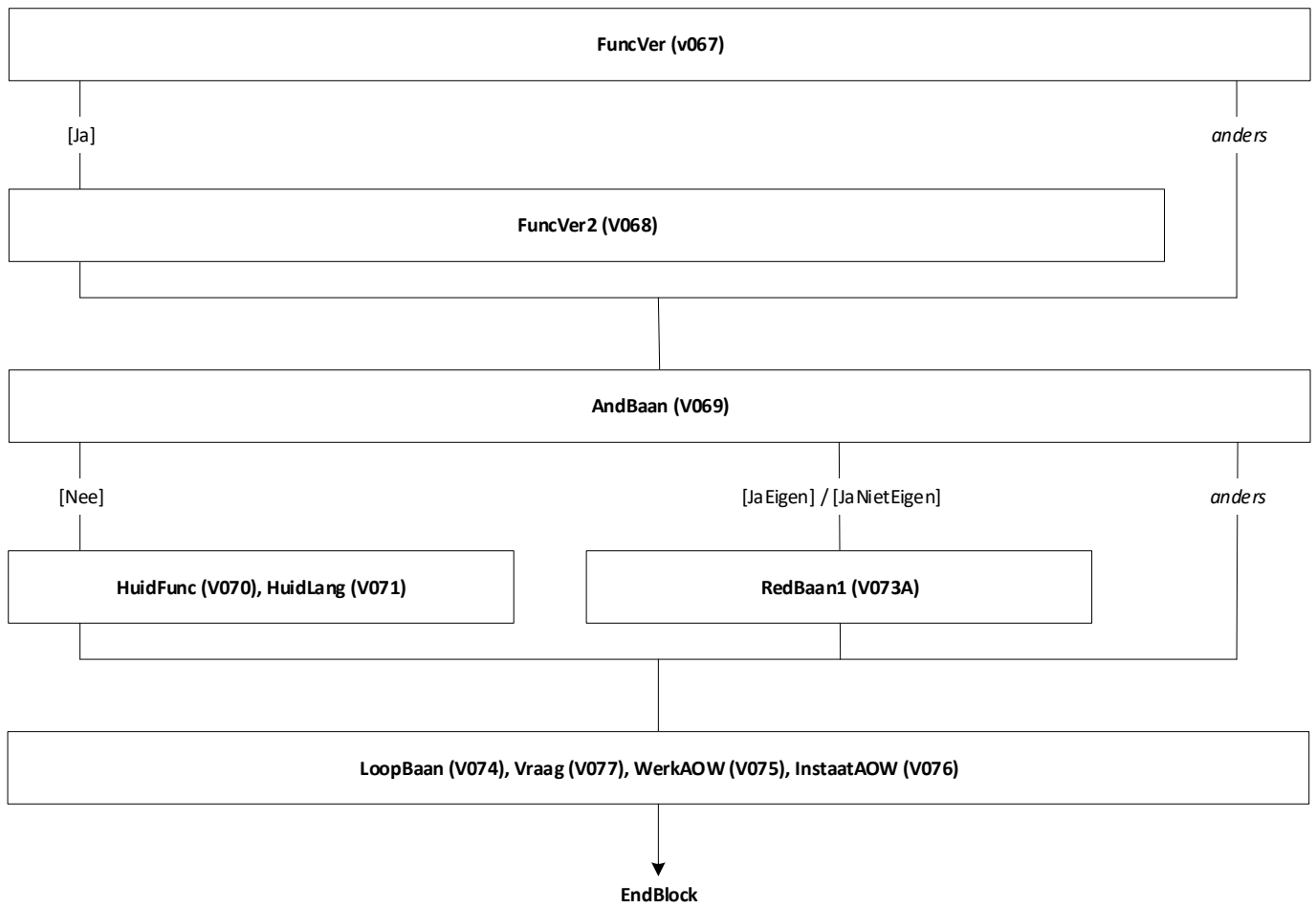


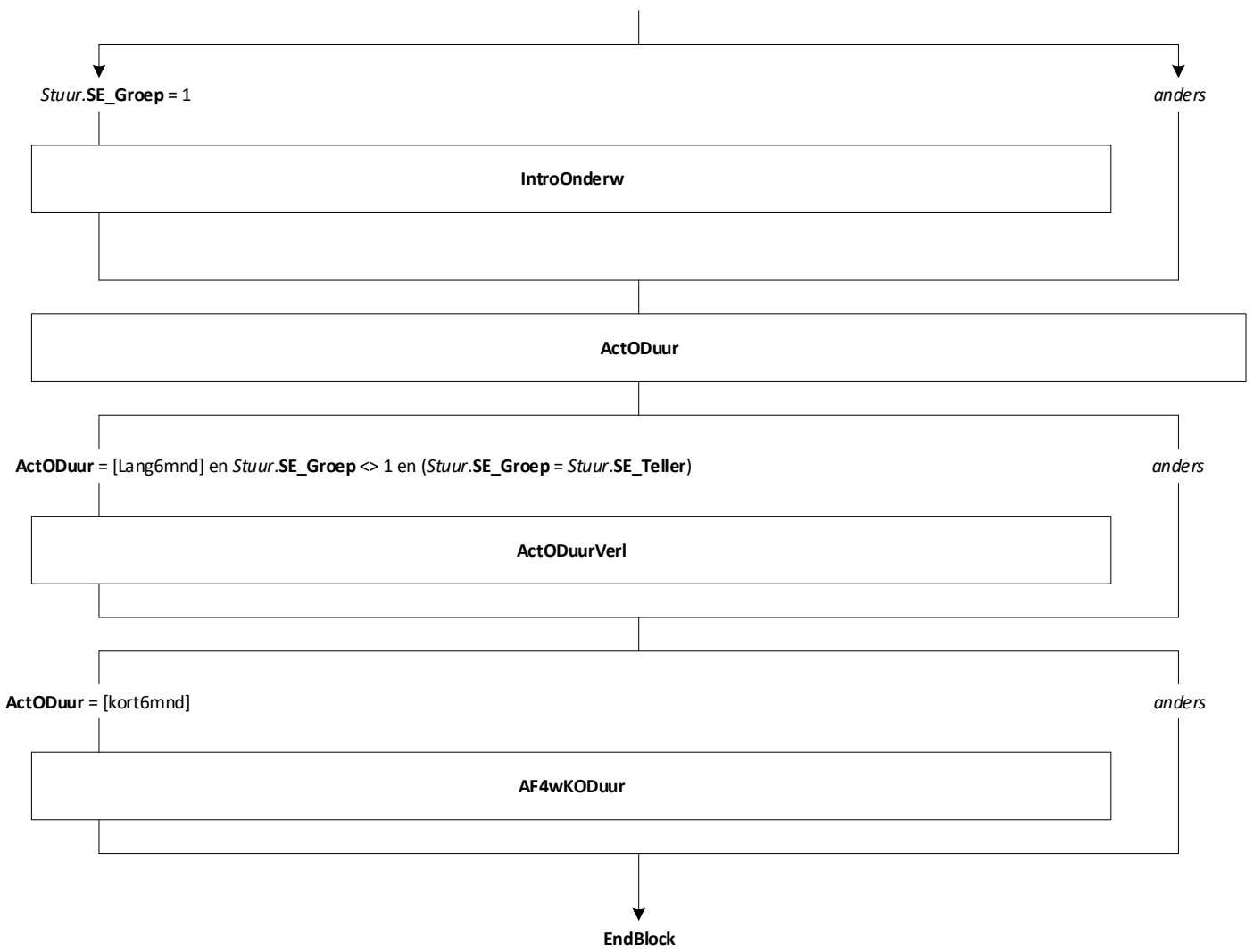




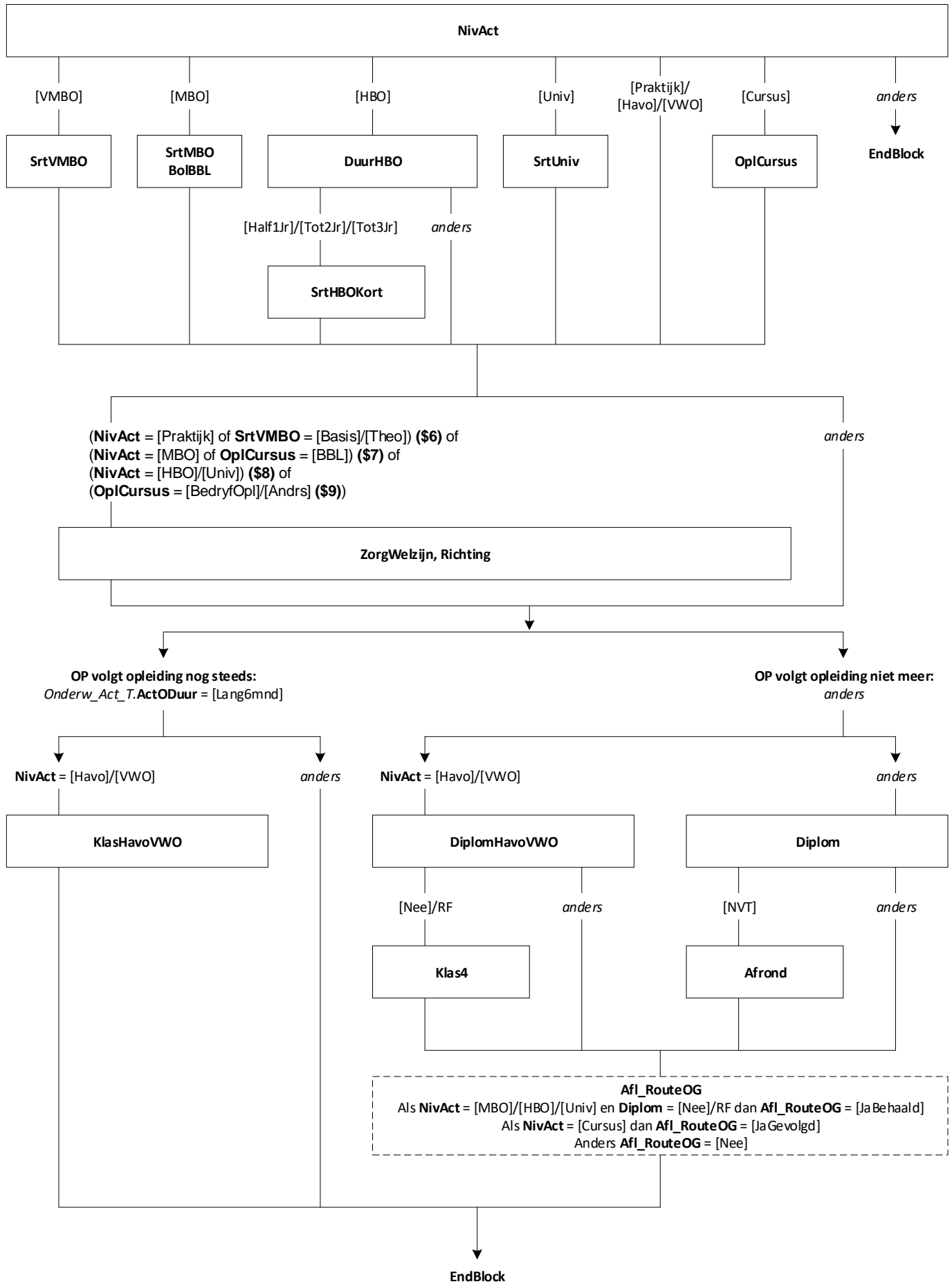


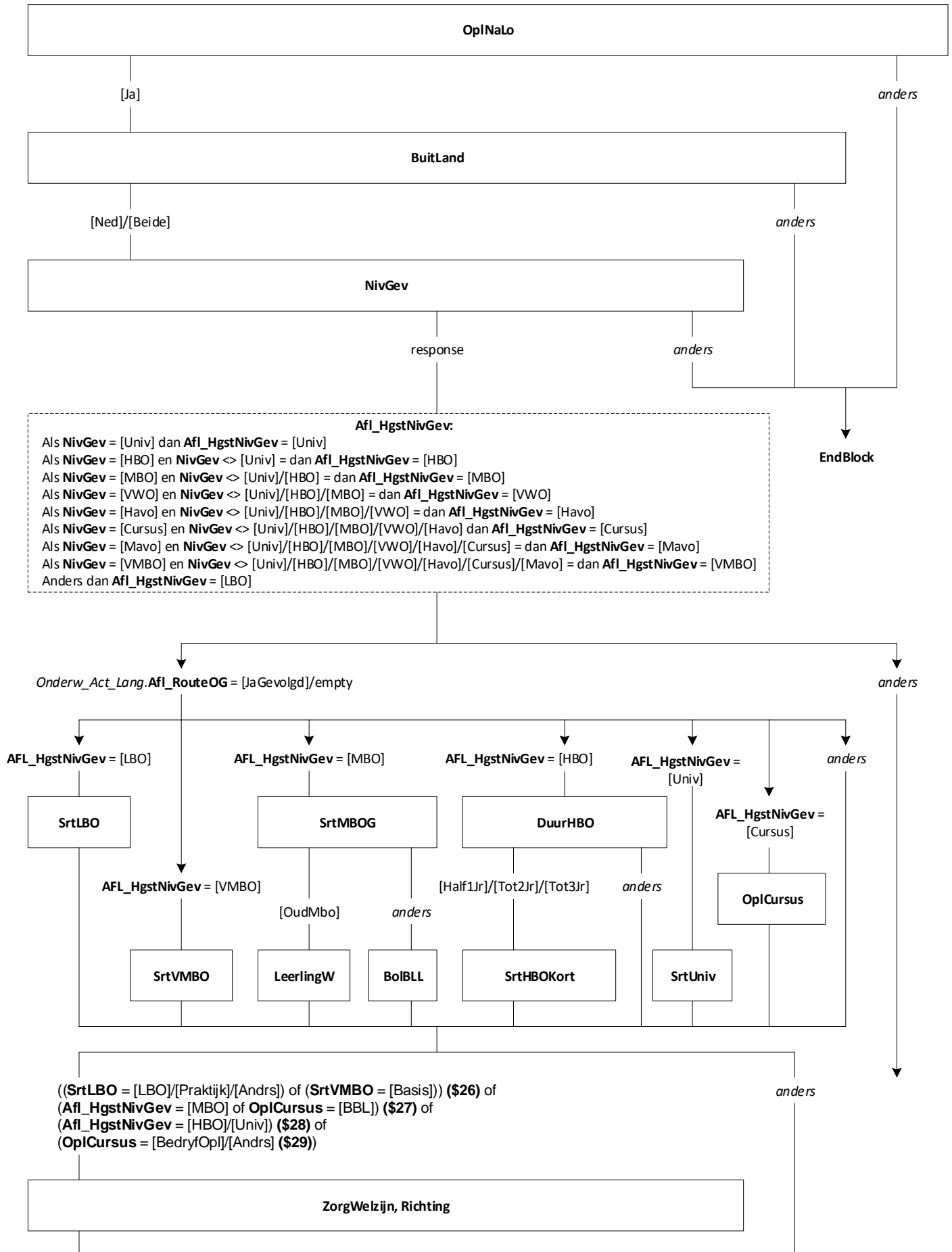


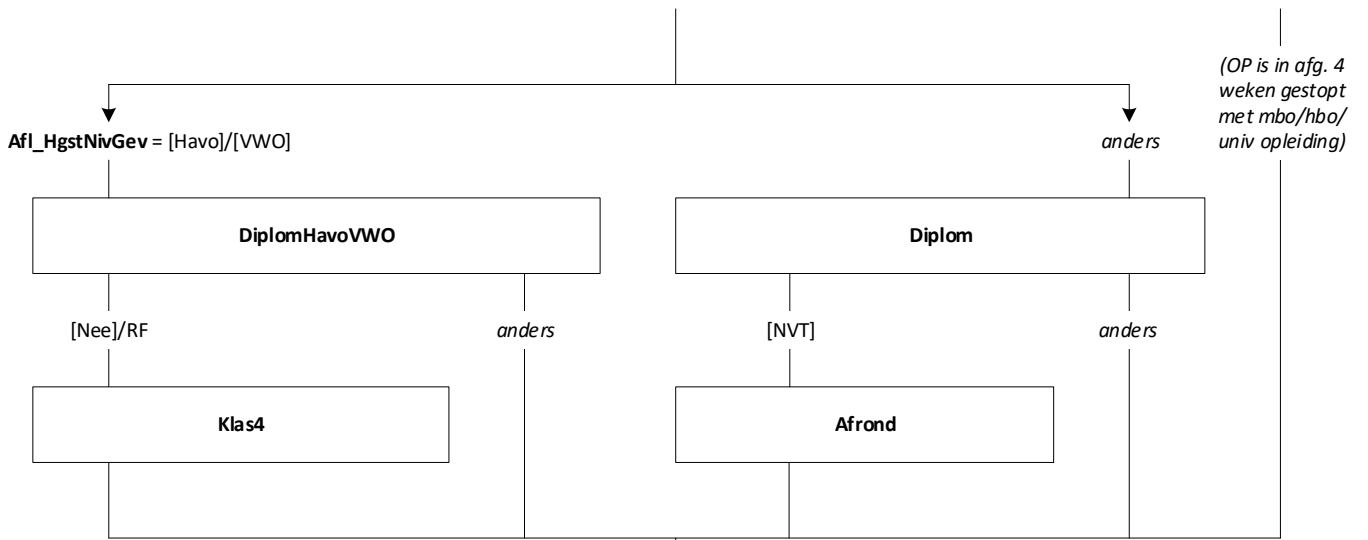












(OP is in afg. 4 weken gestopt met mbo/hbo/ univ opleiding)

- (1) (Afl\_HgstNivGev = [Cursus]/[MBO]/[HBO]/[Univ] of (Afl\_HgstNivGev = [MAVO] en NivGev = [LBO]/[VMBO])) en (Diplom = [Nee] of Afrond = [Nee]) of
- (2) Afl\_HgstNivGev = [VWO] en Klas4 = [Nee] en NivGev = [LBO]/[VMBO]/[MAVO]/[Havo]/[Cursus] of
- (3) Afl\_HgstNivGev = [Havo] en Klas4 = [Nee] en NivGev = [LBO]/[VMBO]/[MAVO]/[Cursus] of
- (4) Onderw\_Act\_Lang.Afl\_RouteOG = [JaBehaald]

anders  
EndBlock



response

anders

**Afl\_HgstNivBeh:**  
 Als NivBeh = [Univ] dan Afl\_HgstNivBeh = [Univ]  
 Als NivBeh = [HBO] en NivBeh <> [Univ] = dan Afl\_HgstNivBeh = [HBO]  
 Als NivBeh = [MBO] en NivBeh <> [Univ]/[HBO] = dan Afl\_HgstNivBeh = [MBO]  
 Als NivBeh = [VWO] en NivBeh <> [Univ]/[HBO]/[MBO] = dan Afl\_HgstNivBeh = [VWO]  
 Als NivBeh = [Havo] en NivBeh <> [Univ]/[HBO]/[MBO]/[VWO] = dan Afl\_HgstNivBeh = [Havo]  
 Als NivBeh = [Cursus] en NivBeh <> [Univ]/[HBO]/[MBO]/[VWO]/[Havo] dan Afl\_HgstNivBeh = [Cursus].  
 Als NivBeh = [Mavo] en NivBeh <> [Univ]/[HBO]/[MBO]/[VWO]/[Havo]/[Cursus] = dan Afl\_HgstNivBeh = [Mavo]  
 Als NivBeh = [VMBO] en NivBeh <> [Univ]/[HBO]/[MBO]/[VWO]/[Havo]/[Cursus]/[Mavo] = dan Afl\_HgstNivBeh = [VMBO]  
 Als NivBeh = [LBO] en NivBeh <> [Univ]/[HBO]/[MBO]/[VWO]/[Havo]/[Cursus]/[Mavo]/[VMBO] = dan Afl\_HgstNivBeh = [LBO].  
 Anders dan Afl\_HgstNivBeh = [GeenDeze]

- (1) NivGev = [VWO] en Afl\_HgstNivGev <> [VWO] en (Afl\_HgstNivBeh < [VWO] of Afl\_HgstNivBeh = [Cursus]/[GeenDeze])
- (2) NivGev = [Havo] en Afl\_HgstNivGev <> [Havo] en (Afl\_HgstNivBeh < [Havo] of Afl\_HgstNivBeh = [Cursus]/[GeenDeze])

anders

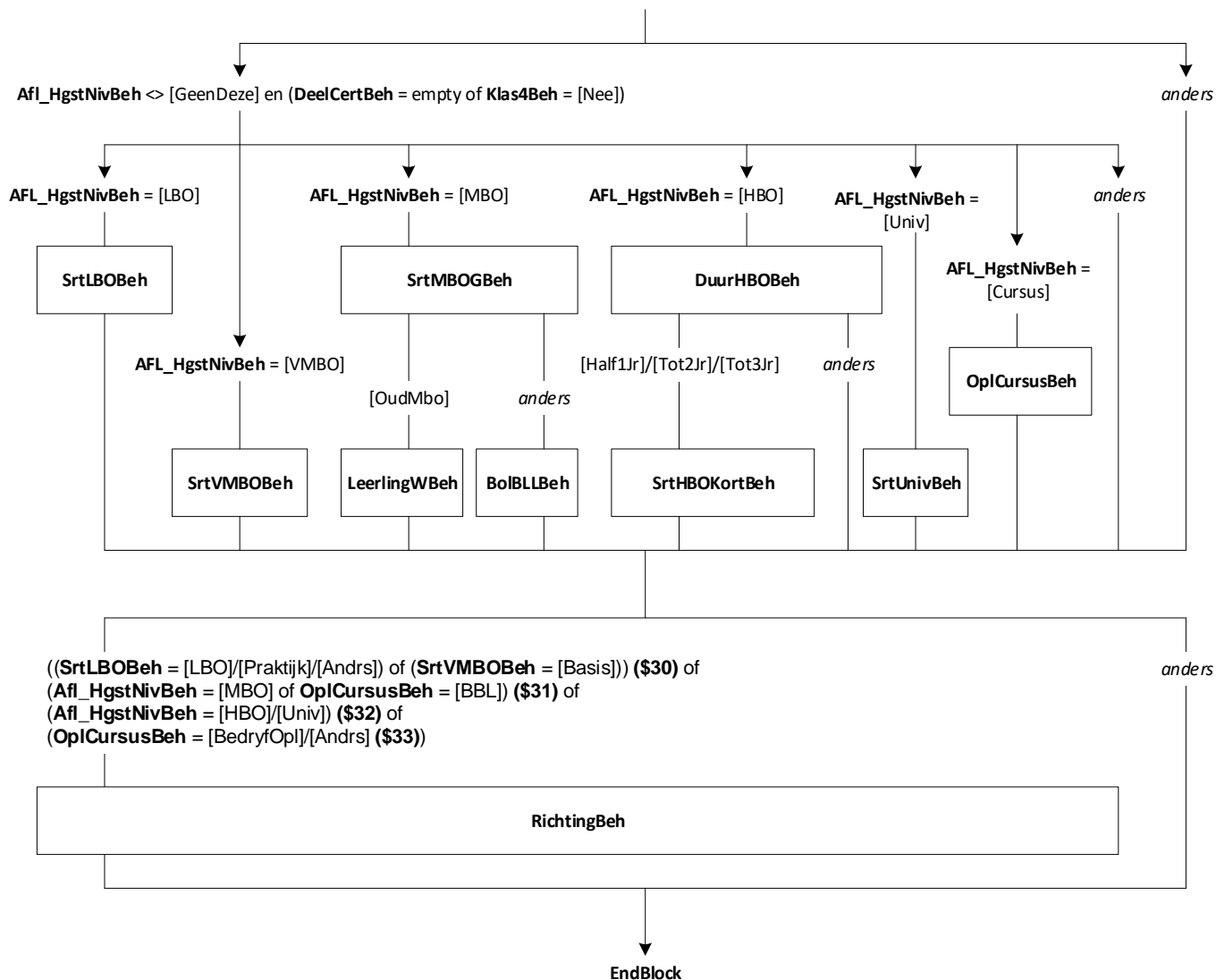


[Nee]/RF

anders



EndBlock



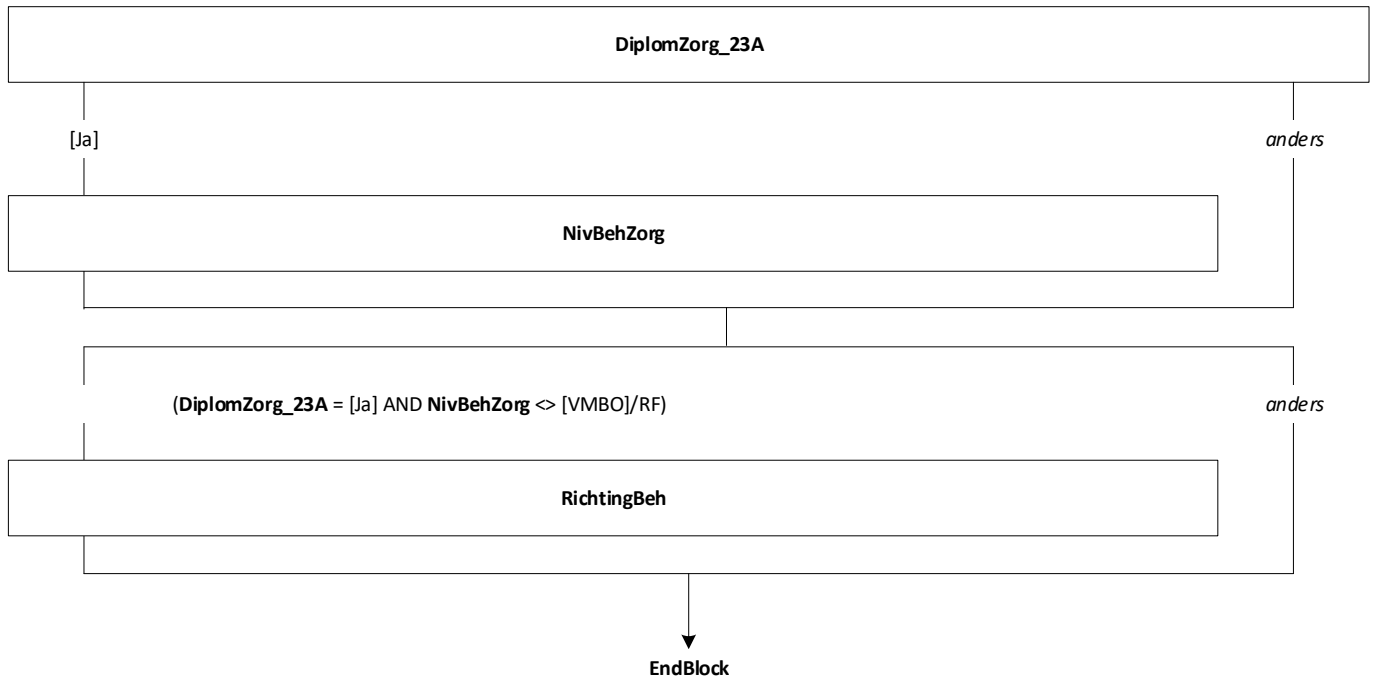


# Onderwijs: Blok Gevolgd Zorg en Welzijn

## [Onderw\_Gevolgd\_ZW]

Mode = CAWI

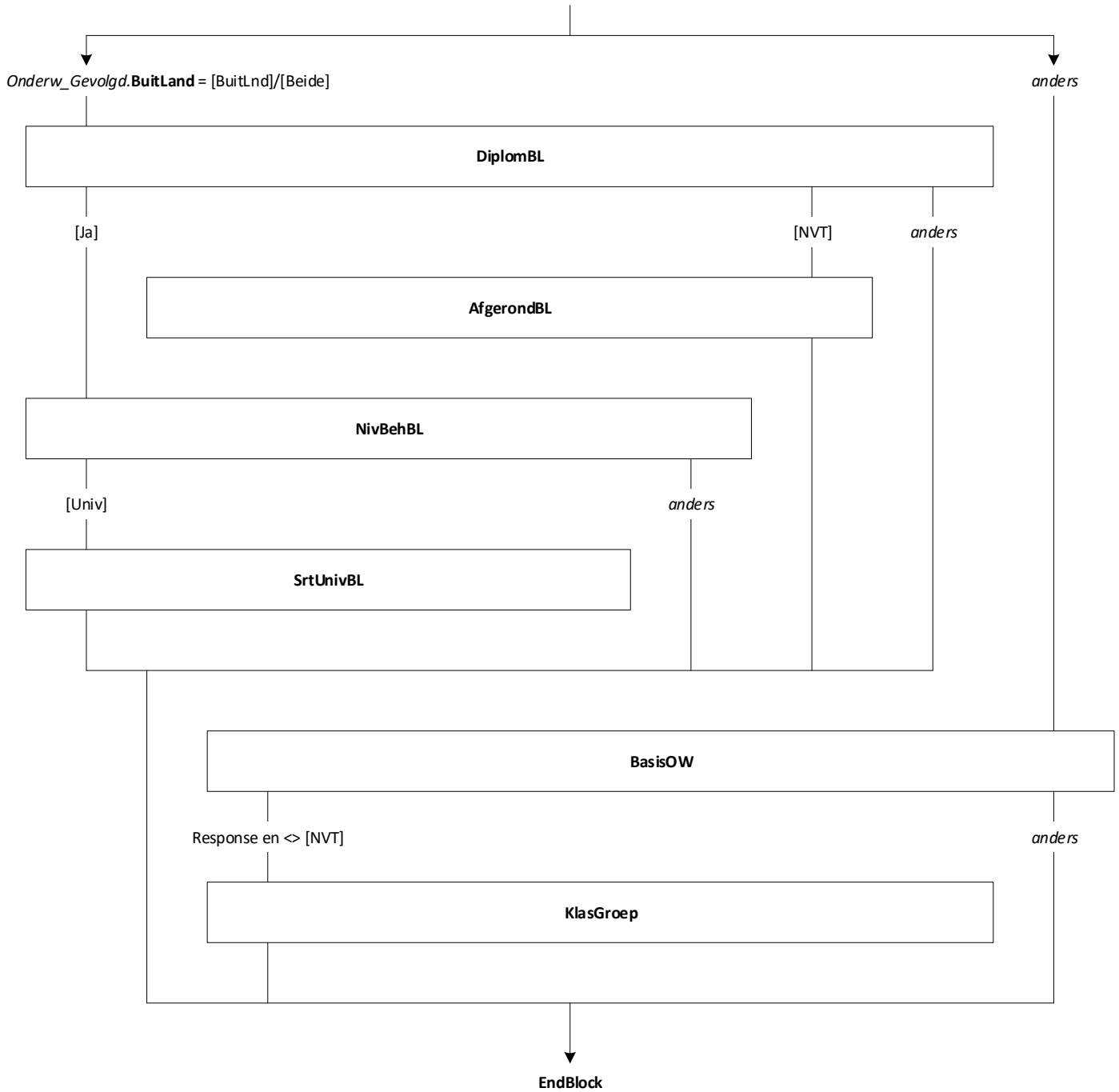
Blokvoorwaarde = *Onderw\_Gevolgd.NivGev* = [Univ]/[HBO]/[MBO]/[Cursus] en  
*Onderw\_Gevolgd.NivBeh* = EMPTY en *Onderw\_Act\_Lang.ZorgWelzijn* = [Nee]/  
empty en *Onderw\_Gevolgd.ZorgWelzijn* = [Nee]  
en *BetWerk.BetWerk* = [Ja] en *BetWerk.Branche* <> [NietZorg]

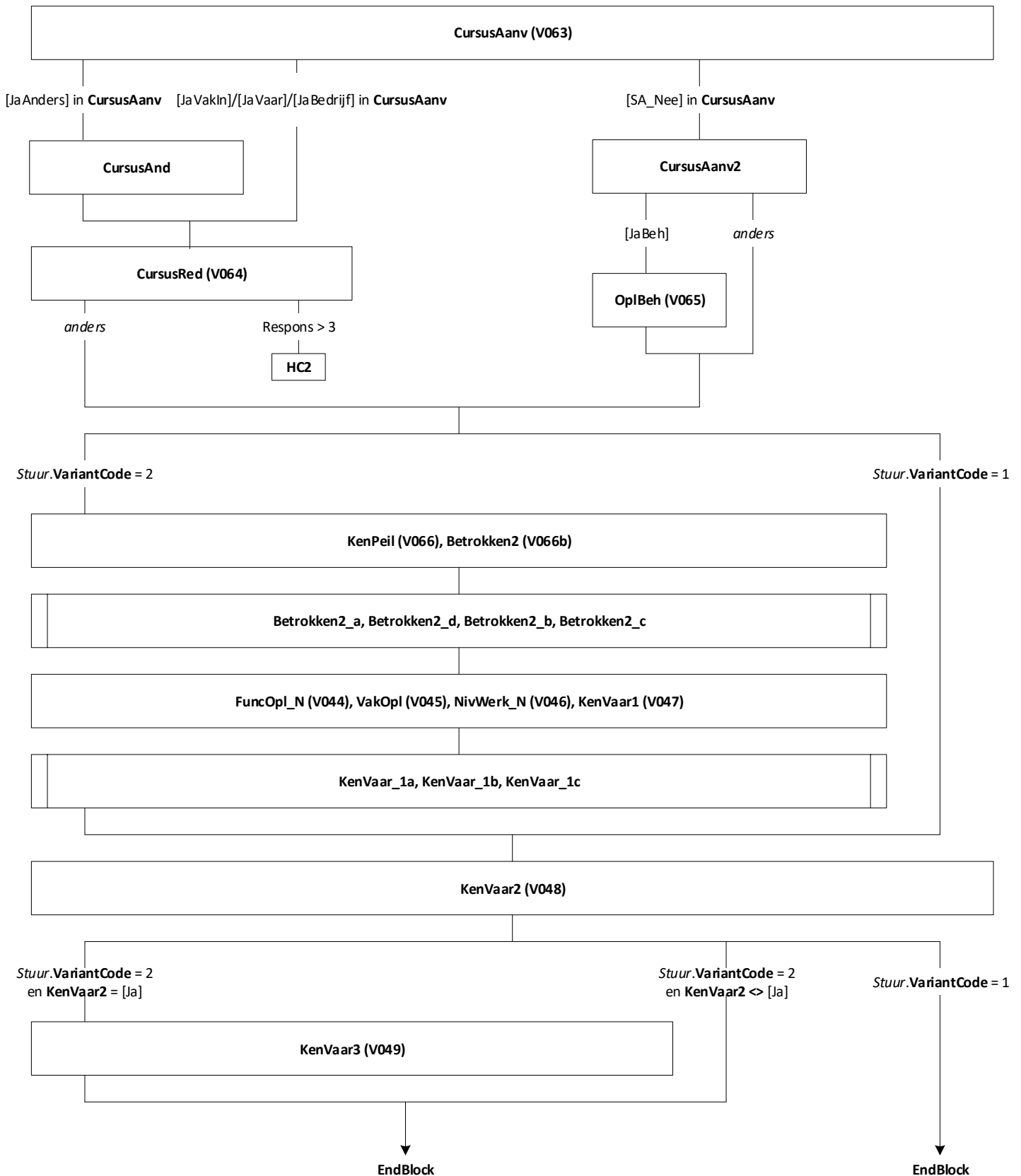


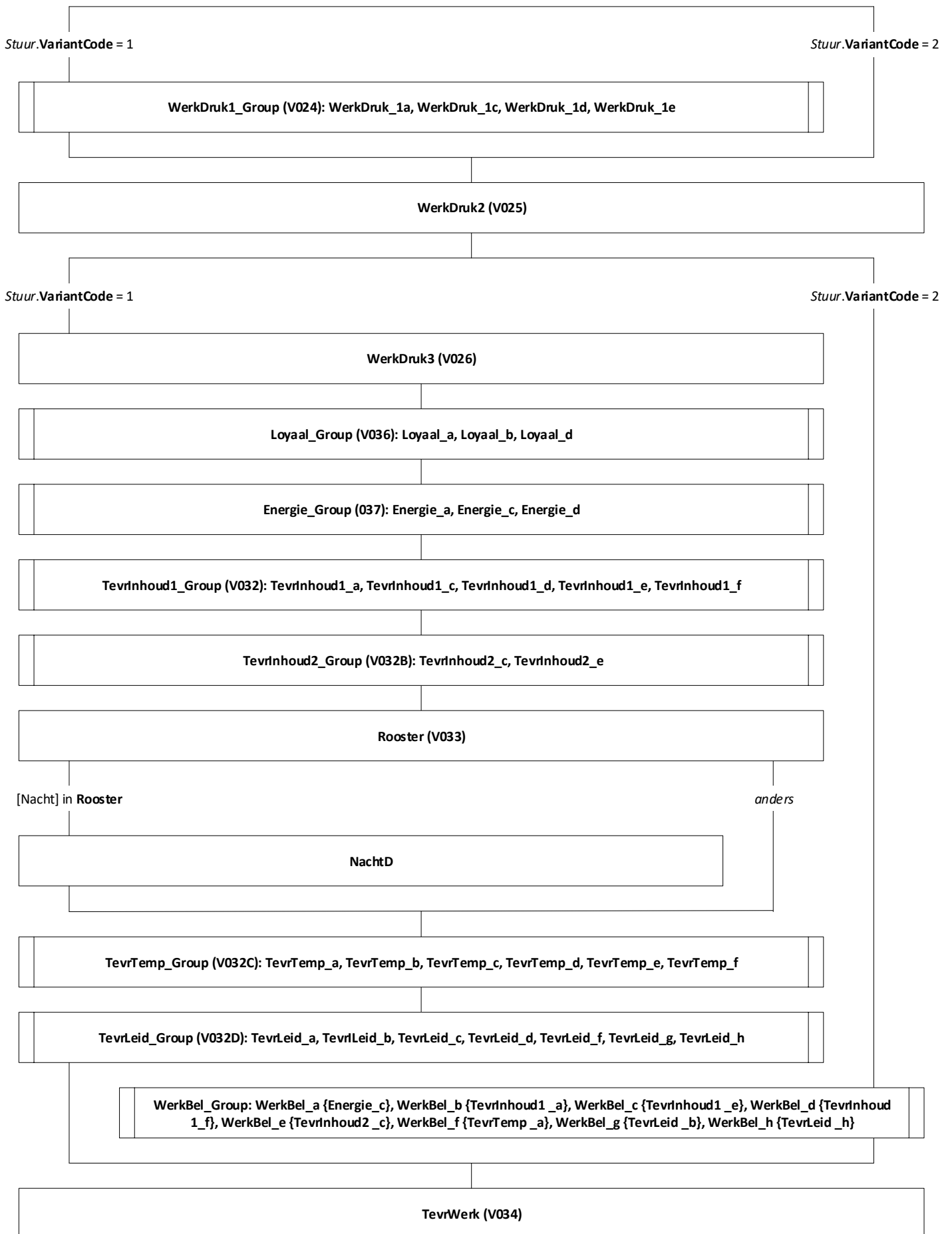


# Onderwijs: Blok Buitenland en Basisonderwijs [Onderw\_Buitland]

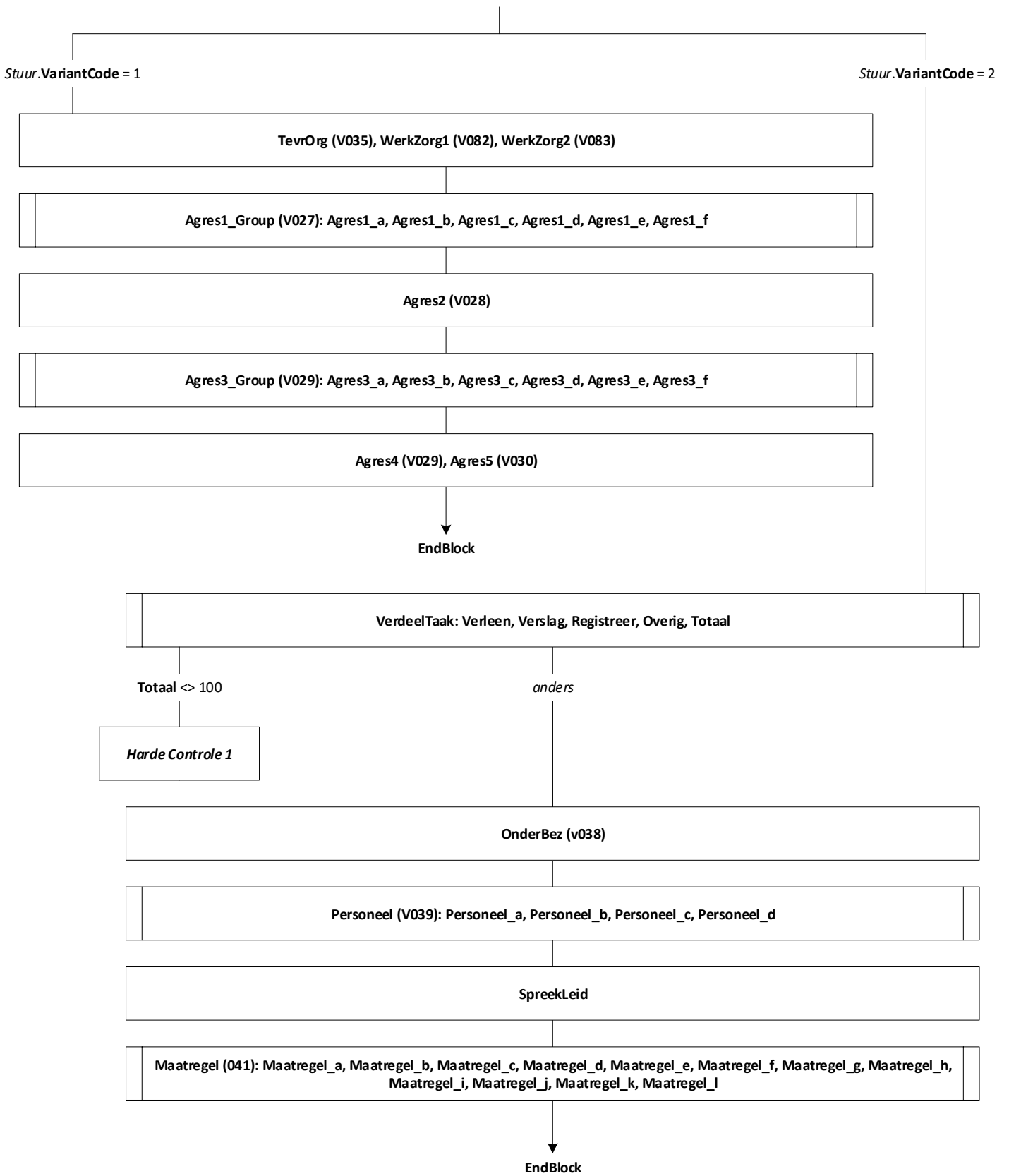
Mode = CAWI  
Blokvoorwaarde = ((Onderw\_Gevolgd.OplNaLo = [Nee]/RF en  
Onderw\_Act\_Lang.NivAct <> response) of Onderw\_Gevolgd.BuitLand =  
[BuitLnd]/[Beide])  
en BetWerk.BetWerk = [Ja] en BetWerk.Branche <> [NietZorg]  
en Stuur.SE\_Groep = 1













KwalZrg, KwalZrg12



EndBlock

